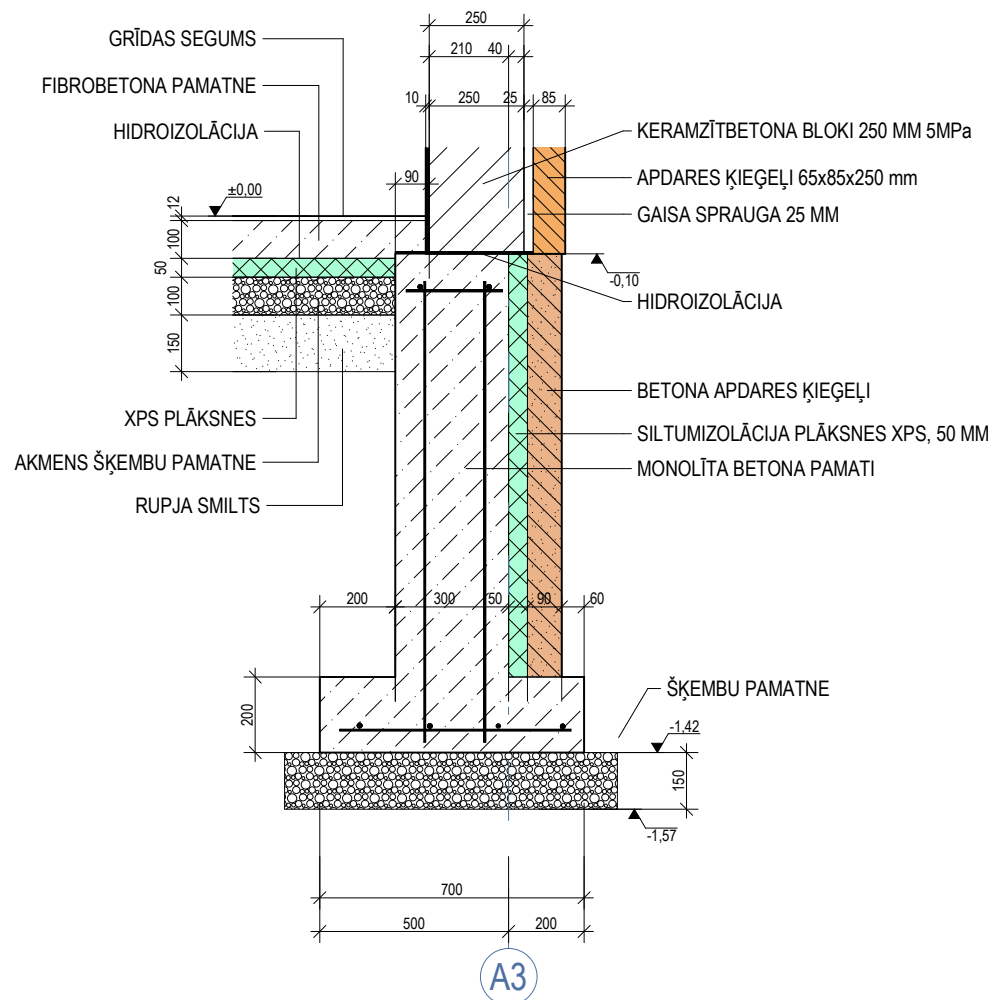
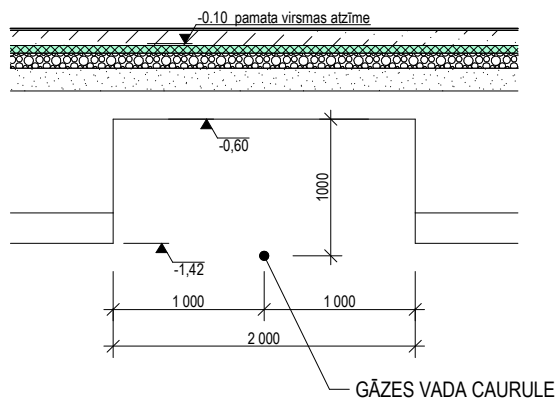


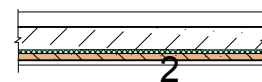
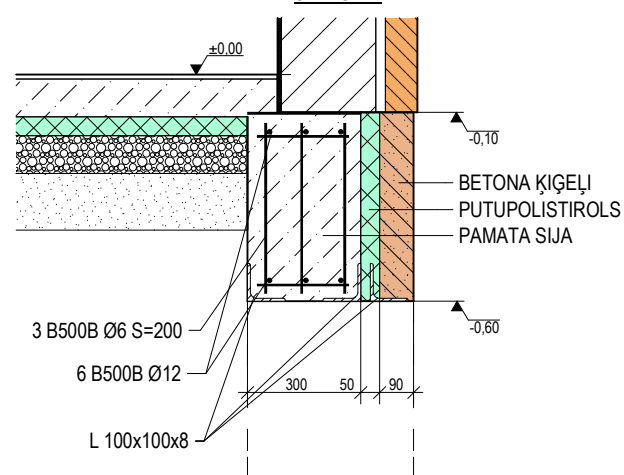
PAMATU GRIEZUMS



PAMATU SIJAS BALSTĪJUMS UZ TĒRAUDA PROFILIEM
GRIEZUMS 2-2




PAMATU AILES IZBŪVE VIRS GĀZES VADA CAURULES
SKATS 1-1



IZBŪVĒJAMIE PAMATI AR SILTINĀJUMU UN BETONA
ĶĪEĢĻU APDARI

Ggr

1:20

				Jelgavas novada pašvaldība	34 / 2014		
					PASŪTĪTĀJS:	PASŪTĪTĀJMA NR.:	
	Uzvārds	Paraksts	Datums	Skolas ēkas rekonstrukcija Vilces iela 6, Svētes pag., Jelgavas novads	Stadija	Lapa	Lapas
Izstrādāja	M. Vutnāns				TP	BK-2	
Būvinž.	I. Brakanska			OBJEKTS:			
				PAMATU PLĀNS GRIEZUMI	 SIA „NAMEJS PLUS” K. Barona iela 17-1, Jelgava, LV 3001, tālrunis/fakss 30 25630, Reg. Nr. LV43603024773.		
				APRĀKS SATURS:	M 1:100, 1:50		